

An aerial photograph of a snow-covered bridge spanning a river. The bridge has a metal railing and is supported by a concrete pier. The surrounding landscape is covered in snow, with bare trees and some buildings visible in the background. The sky is overcast.

Siltatarkastus

13.1.26

Sorvarin silta

Kauhajoki

Droonitarkastus

Tehnyt Etelä-pohjanmaan opiston
droonilinja 2026

Siltatarkastus 13.1.2026 klo : 9:45-11:30

Lentoaika 13.1. : 10:15-11:00

15.1. : 10-10:45

- Sorvarin sillan yleiskunnon vuositarkastus.
- Tilaaja : Terranor. Maanteiden hoitourakka. Kauhajoki. Sillan vuositarkastus.
- DJI Matrice 350 RTK:lla pistepilvi sillasta ja ympäröivästä alueesta.
- Kuvat otettu DJI Avata 2 droonilla.
- Piloteilla huomioliivit päällä, sekä ilmoitukset tehty Flyk.com sivustolle droonitoiminnasta. Autot oli parkkeerattu pois tieltä, sekä huomiovalot olivat päällä varoittamassa muita autoilijoita. Sillan käyttöä ei suljettu.
- Tekijät : Joni, Eelis, Vili ja Antti

Työtehtävä-alueen lajittelu ja viittaus osa-alueille.

[Linkki](#) tarkkaan sillan sijaintiin.



Kuva 1, kohta A1.

Maatuessa näkyy jälkiä veden vuotamisesta. Ympyröity.

Välituet kohdissa 1, 3 ja 5 ovat kaatuneet. Paikoin ruostetta.





Kuva 2, kohta A2.

Sillan keskimmäviseen maatukeen on käyty spraymaalamaassa piirustuksia. Myös kasvustoa huomattavissa pohjarakenteessa.



Kuva 3, kohta A4.

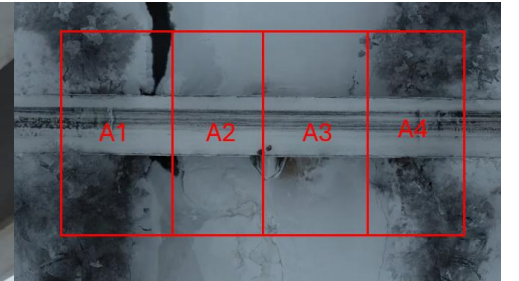
Maatukeen on käyty spraymaalamalla erilaisia merkkejä. Kivien välissä isoja rakoja. Ympyröity





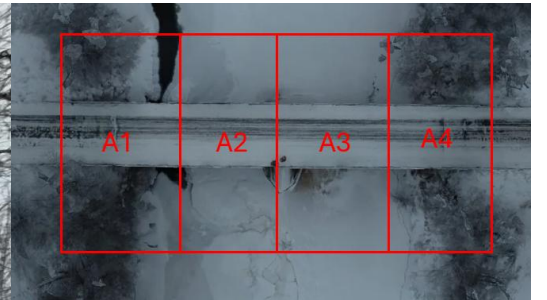
Kuva 4, kohta A3.

Kaksi välitukea on kaatunut, ympyröity. Paikoin ruostetta.



Kuva 5, kohta A4.

Puustoa on hyvin lähellä tietä ja siltaa. Ympyröity.

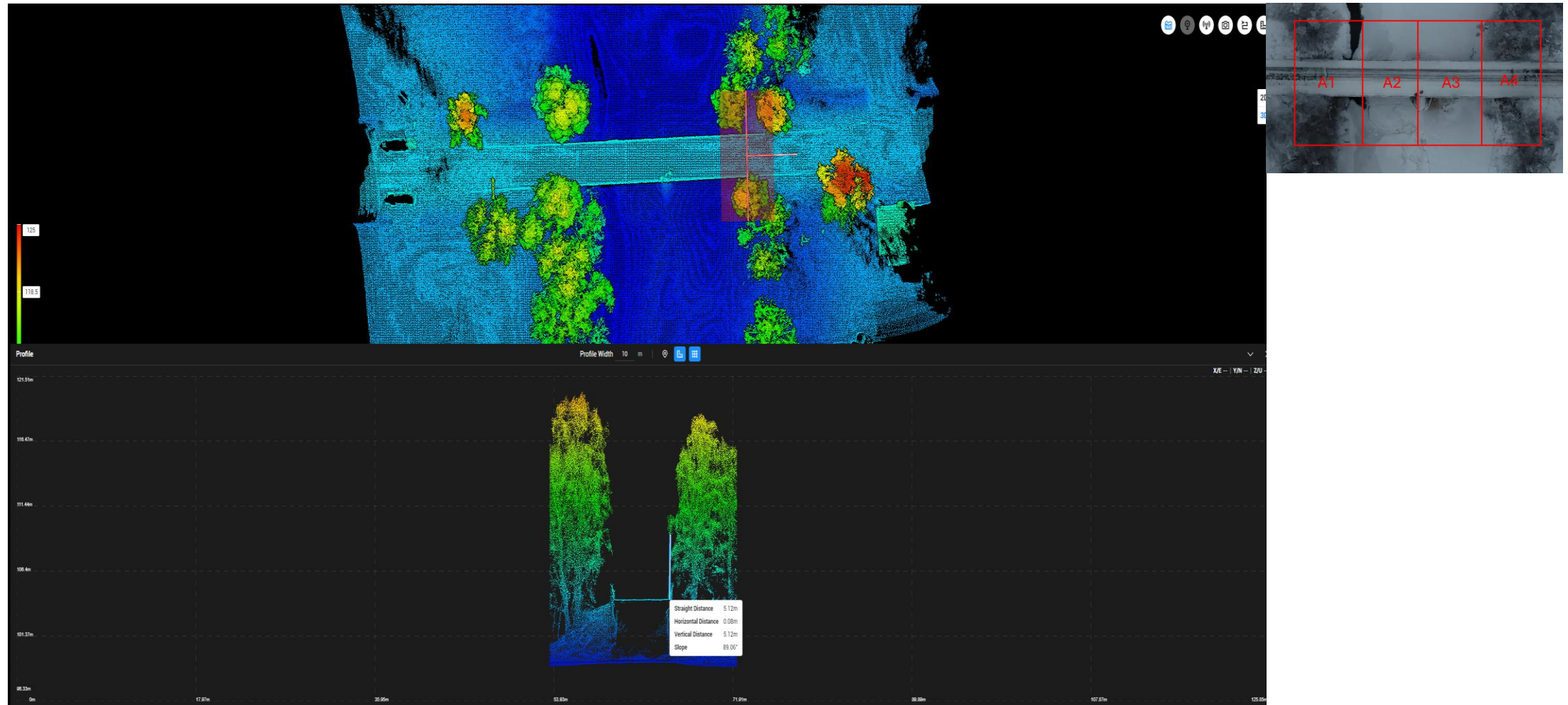


Kuva 6.

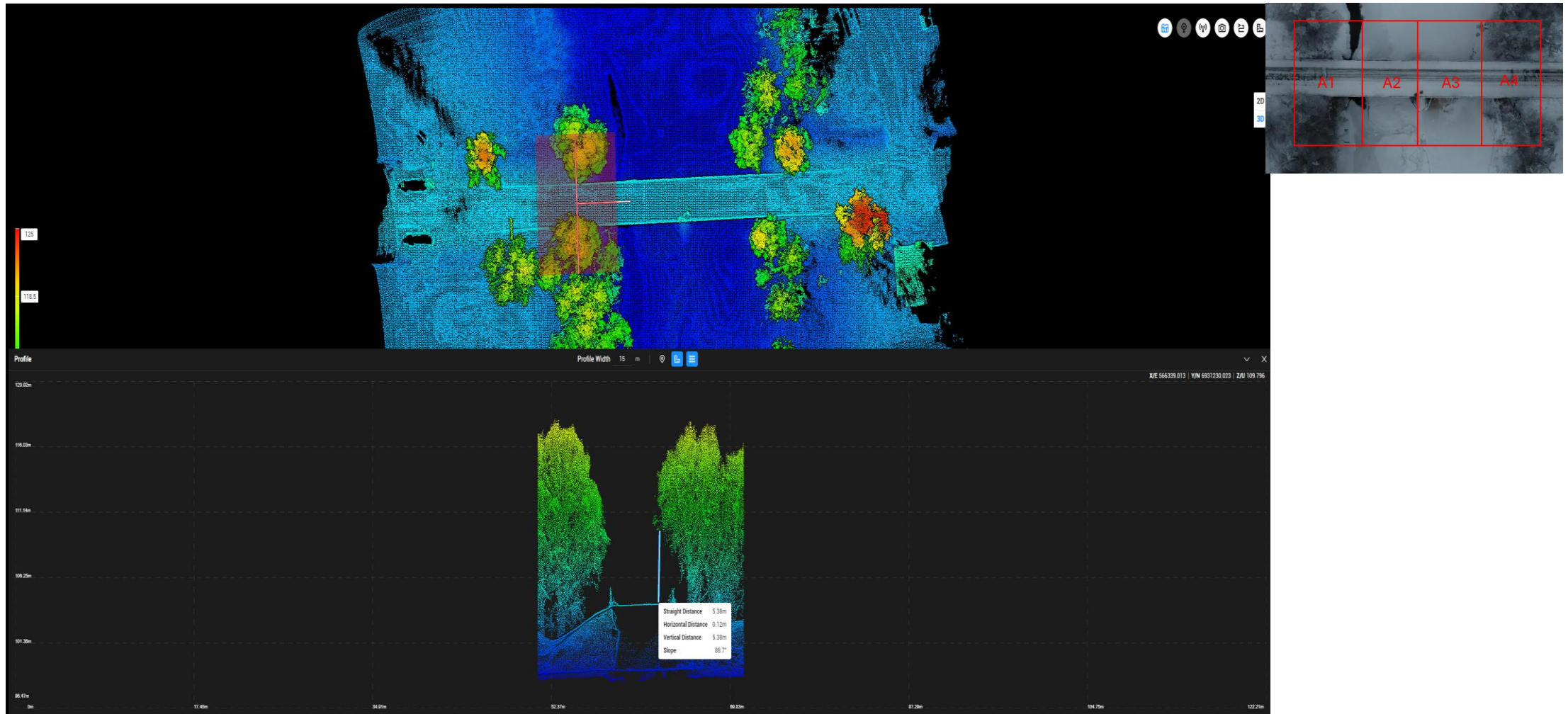
Sillan kaiteet taipuneet hieman ulospäin. Kaiteissa ei muita ongelmia huomattavissa.



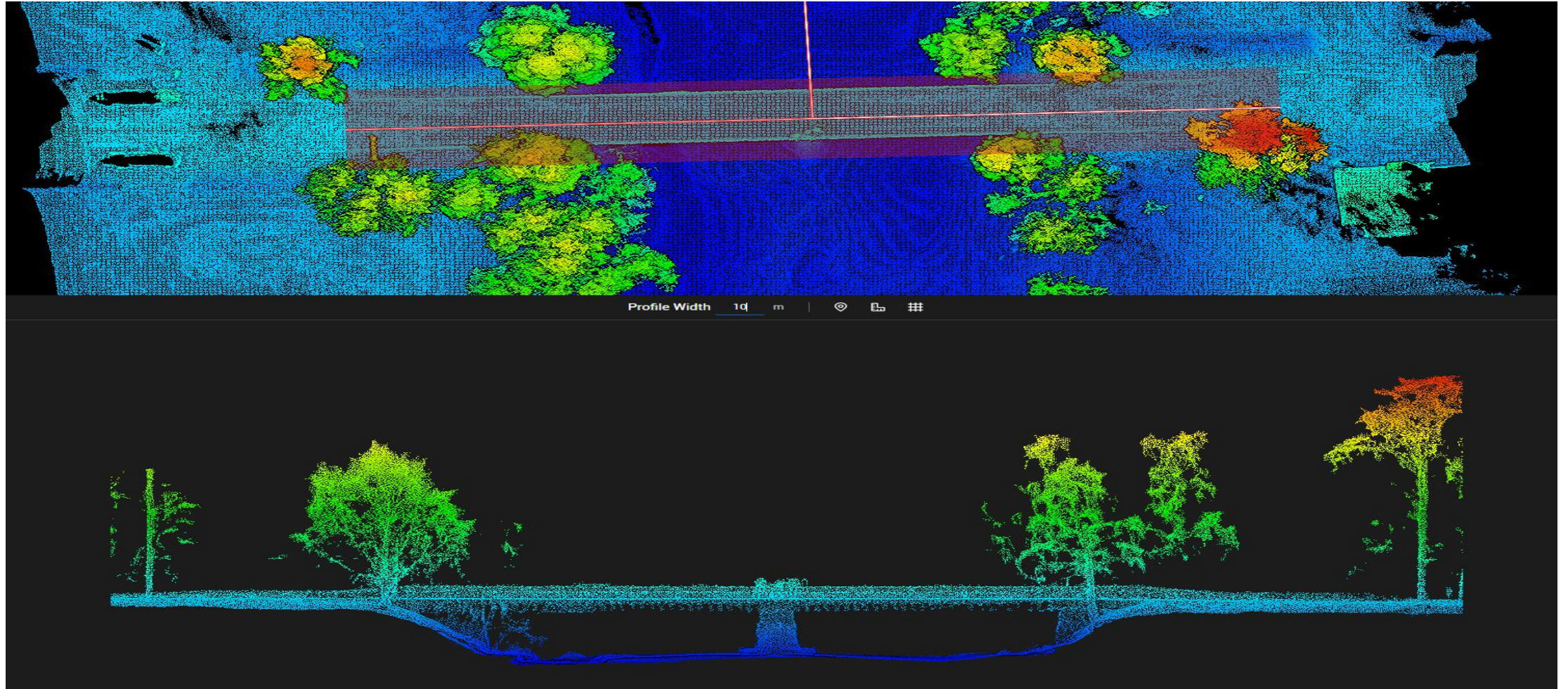
Kuva 7, A4 kohdan poikkileikkaus, joka tehty Matrice 350 RTK:n tuottamaan pistepilveen. Pistepilvi on tehty talvella jolloin puissa ei ole lehtiä.



Kuva 8, A1 kohdan poikkileikkaus, joka tehty Matrice 350 RTK:n tuottamaan pistepilveen. Pistepilvi on tehty talvella jolloin puissa ei ole lehtiä.



Kuva 9. Koko sillan poikkileikkaus, joka tehty Matrice 350 RTK:n tuottamaan pistepilveen. Pistepilvi on tehty talvella jolloin puissa ei ole lehtiä.



Yhteenveto.

- Silta silmämääräisesti droonilla tutkittuna hyvässä kunnossa.
- Keila-alueilla kasvustoa.
- Kriittisiä vaurioita ei löydetty otetusta materiaalista.
- Koko aineisto saatavilla Etelä-Pohjanmaan opistolta.

Liitteet

- Kuvia 18 kpl.
- Videoita 2 kpl.
- Tarkka sijainti : <https://maps.app.goo.gl/gaD4jiG9o8AgoPoJ8>
- Pistepilvi aineisto.